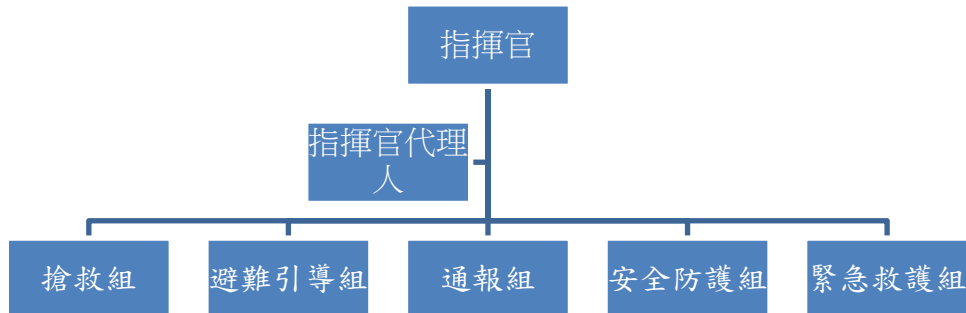


# 台南市忠孝國中 110 學年度複合型災害防救應變組織分工表

## 校園災害防救應變組織



組別	任務職掌	地點
指揮官	負責指揮、督導、協調及主導各組中所有運作。	操場
指揮官代理人	協助指揮官之任務職責，於校長不在學校或因故無法執行指揮官職務時，擔任指揮官之任務。	操場
搶救組	<ol style="list-style-type: none"> <li>1. 受災學校教職員、學生之搶救及搜救。</li> <li>2. 清除障礙物協助逃生。</li> <li>3. 協助疏散未能及時避難之學校教職員生。</li> <li>4. 初期滅火工作。</li> </ol>	操場
避難引導組	<ol style="list-style-type: none"> <li>1. 分配責任區，協助疏散學校教職員、學生至避難所。</li> <li>2. 選定一適當地點作為臨時避難地點。</li> <li>3. 隨時清查狀況並回報或申請救護車支援。</li> <li>4. 避難人數之清點及確認。</li> </ol>	操場
通報組	<ol style="list-style-type: none"> <li>1. 以電話通報應變中心已疏散人數、收容地點、災情及學校教職員、學生疏散情況。</li> <li>2. 負責蒐集、評估、傳播和使用有關於災害與資源狀況發展的資訊。</li> <li>3. 聯絡防救治安單位，提供防救災資訊情報。</li> <li>4. 學生家長之必要緊急聯繫。</li> </ol>	操場
安全防護組	<ol style="list-style-type: none"> <li>1. 建築物及設施安全檢查。</li> <li>2. 協助發放生活物資、糧食及飲水。</li> <li>3. 各項救災物資之登記、造冊、保管及分配。</li> <li>4. 儲水加倍，可避免缺水之虞和預防餘震引起火災。</li> </ol>	生態池空曠地
緊急救護組	<ol style="list-style-type: none"> <li>1. 檢傷分類，基本急救、重傷患就醫護送。</li> <li>2. 心理諮商，提供紓解壓力方法。</li> <li>3. 急救常識宣導。</li> <li>4. 建立傷患名冊。</li> </ol>	操場

台南市忠孝國中 110 學年度複合型災害防救應變成員組織表

組別	職稱	姓名	組員	地點	
指揮官	校長	侯志偉	無	操場	
指揮官代理人	學務主任	郭峻銘	無	操場	
搶救組(滅火班)	總務主任	洪誌忱	教學一	單俊成、楊明珠	操場 (巡視建築物損毀情形並至各樓層檢視有無未完成逃生之人員，準備相關救災機具。)
			教學二	林暉智、陳明鈺	
	組長	黃雅齡	教學三	鄭川維	
			教學四	王正群	
	幹事	顏瑞婷	行政一	薛三雄	
			行政二	高英捷	
技工	杜宗廷				
避難引導組(避難引導班)	組長	陳銘鴻	甲梯(警衛室旁)	許珮琪	操場 (在人員逃生時，於各樓梯口協助疏散。)
	組長	賴永倉	乙梯(美術教室旁)	陳彥慰	
	組長	林雅亭	丙梯(開放教室旁)	呂玉芳	
	幹事	蘇秀慇	丁梯(教學三)	林妍慈	
	事務助理	黃麗琴	戊梯(靠近忠孝館)	柯秋郁	
			己梯(校長室旁)	林柏蘭	
			庚梯(旋轉樓梯)	鄭玉釧	
	主任	林律娜	各班導師(31班):若非導師時間,請任課老師隨班疏散至操場,再行任務交接。		
通報組(通報班)	輔導主任	鐘崑榕	范瑄云、劉欣怡、林世欣、周翊圓、林家瑜、洪梓瑄、張佳蕙		操場 (請準備可進行通聯之通訊工具。)
	主任	王怡婷			
	主任	王淑華			
	組長	李佩芸			
	組長	標靜雯			
安全防護組(安全防護班)	組長	謝秀娟	傅虹靜、林怡君、謝欣樺、邱坤山、蔡明宗		生態池空曠地 (請有特需生之班級派員協助該生逃生至此地) (請檢查建築物狀況)
	組長	羅蘭香			
	組長	許暉東			
	組長	賴怡如			
	組長	吳曜溱			
	組長	許銘真			
緊急救護組(救護班)	事務助理	黃美蓉	黃丹鈺、胡淑真		操場 (請準備相關救護裝備。)
	護理師	施山鶴			
	教師	馮郁英			
	組長	曾恩柔			
	幹事	蔣文娟			
	教練	謝文堂			

※ 警報發佈後，請所有學生於課程現場直接進行就地趴下、掩護、穩住，待地震稍歇(約莫 1 分鐘)，請聽廣播或是請隨班的任課老師協助下達指令「開門、關電源、準備護頭逃生」，隨任課班級至緊急避難場地，再行與導師交接。

※ 若有上表任務在身的老師是隨班課程，請先完成隨班疏散動作再進行自身的任務內容。

※ 請避難疏散隊成員於就地避難後直接前往任務區域協助疏散。

※ 在辦公室老師請直接逃生至緊急避難場地，再進行任務交接。

※ 本次 921 國家防災日演練操演時間是 9/17(五)上午 9 時 21 分，請老師們務必知悉自己的編組任務，在操場集合後找各組組長簽到，若有任何問題請速與銘鴻聯繫。